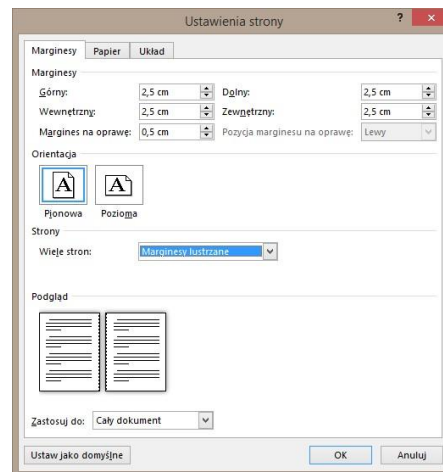


Wymogi edytorskie dotyczące pracy końcowej

- Format papieru: A4.
- Marginesy: 2,5 cm.
- Margines na opravę: 0,5 cm.
- Czcionka tekstu pracy: Times New Roman, 12 pt.
- Wszystkie strony pracy, za wyjątkiem kartki ze stroną tytułową powinny być jednolicie ponumerowane, numeracja u dołu strony (w stopce, na zewnętrznym marginesie strony).
- Tekst pracy powinien być pisany w jednej kolumnie i wyjustowany (wyrównany do obu marginesów). Dopuszczalne jest pisanie pracy stylem z akapitami oznaczonymi wcięciami (max. 1,5 cm) lub blokami.
- Odstępy między wierszami 1,5 wiersza.
- Praca powinna zawierać spis treści (na początku pracy) oraz listę załączników (na końcu pracy).
- Objętość pracy: około 30–40 stron.
- Ważnym elementem każdej pracy jest bibliografia. Na końcu pracy należy zamieścić wykaz cytowanej w jej treści literatury w alfabetycznej kolejności w sposób zgodny z wymogami opisu bibliograficznego, wykaz przywoływanych aktów prawnych oraz w uzasadnionych przypadkach wykaz źródeł internetowych z datą ostatniego dostępu.
- Praca powinna być wydrukowana dwustronnie i oprawiona w miękkie okładki.



Jeden egzemplarz pracy należy złożyć w sekretariacie Podyplomowych Studiów
Menedżerskich i MBA u Pani mgr Karoliny Worzakowskiej (pokój 241).

Do pracy należy dołączyć jej wersję elektroniczną zapisaną na płycie CD w formacie MS
Word.